

Seguimiento Resultado Fiscal

Octubre 2019

15/11/2019



Ministerio de Hacienda
Presidencia de la Nación

Resultado de octubre

Sector Público No Financiero

En millones de \$

	oct-18	oct-19	Var. %
INGRESOS TOTALES	245.779	354.697	44,3%
Tributarios	215.748	306.617	42,1%
Otros ingresos	30.031	48.080	60,1%
GASTOS PRIMARIOS	262.365	346.170	31,9%
Prestaciones sociales (*)	143.569	213.109	48,4%
Otros gastos corrientes	95.035	113.904	19,9%
Gasto de capital	23.762	19.157	-19,4%
RESULTADO PRIMARIO	-16.586	8.527	-
Intereses	61.741	72.774	17,9%
RESULTADO FINANCIERO	-78.327	-64.247	-18,0%

12 p.p.

(*) incluye los programas "Incluir Salud" y "Asistencia financiera a agentes del Seguro de Salud"

Gastos primarios de octubre

Sector Público No Financiero

En millones de \$

	oct-18	oct-19	Var. %
PRESTACIONES SOCIALES	143.569	213.109	48,4%
Jubilaciones y pensiones	108.329	156.853	44,8%
Asignación Universal para Protección Social	7.038	14.928	112,1%
Asignaciones Familiares Activos, Pasivos y otras	7.907	11.622	47,0%
Otros programas y prestaciones (*)	20.295	29.706	46,4%
OTROS GASTOS CORRIENTES	95.035	113.904	19,9%
Subsidios económicos	28.945	25.772	-11,0%
Salarios	33.502	45.077	34,6%
Transferencias a provincias (**)	7.196	10.412	44,7%
Otros gastos corrientes	25.392	32.643	28,6%
GASTOS DE CAPITAL	23.762	19.157	-19,4%
GASTOS PRIMARIOS	262.365	346.170	31,9%

(*) Progresar, Hacemos Futuro, Incluir Salud, prestaciones INSSJP, otros. (**) FONID, Cajas jubilatorias provinciales, Políticas Alimentarias, otros.

Recursos de octubre

Ingresos del SPNF

En millones de \$

	oct-18	oct-19	Var. %
INGRESOS TOTALES	245.779	354.697	44,3%
Tributarios	215.748	306.617	42,1%
IVA neto	50.177	65.889	31,3%
Ganancias	24.312	23.637	-2,8%
Contribuciones a la seguridad social	75.837	100.084	32,0%
Débitos y créditos	21.115	33.332	57,9%
Derechos de exportación	14.815	38.898	162,6%
Resto tributarios	29.492	44.779	51,8%
Otros Ingresos	30.031	48.080	60,1%

Resultado acumulado a octubre

Sector Público No Financiero

En millones de \$

	enero-octubre 2018	enero-octubre 2019	Var. %
INGRESOS TOTALES	2.124.010	3.179.598	49,7%
Tributarios	1.894.253	2.752.000	45,3%
Otros ingresos	229.757	427.598	86,1%
GASTOS PRIMARIOS	2.293.910	3.148.180	37,2%
Prestaciones sociales (*)	1.341.036	1.874.654	39,8%
Otros gastos corrientes	788.013	1.073.908	36,3%
Gasto de capital	164.862	199.618	21,1%
RESULTADO PRIMARIO	-169.901	31.419	-
%PBI	-1,2%	0,1%	+ 1,3%
Intereses	292.368	551.757	88,7%
%PBI	2,0%	2,5%	+ 0,5%
RESULTADO FINANCIERO	-462.269	-520.338	12,6%
%PBI	-3,2%	-2,4%	0,8%

12 p.p.

(*) incluye los programas "Incluir Salud" y "Asistencia financiera a agentes del Seguro de Salud"

Gastos acumulados a octubre

Sector Público No Financiero

En millones de \$

Acumulado	enero-octubre 2018	enero-octubre 2019	Var. %
PRESTACIONES SOCIALES	1.341.036	1.874.654	39,8%
Jubilaciones y pensiones	1.022.928	1.434.485	40,2%
Asignación Universal para Protección Social	67.362	107.591	59,7%
Asignaciones Familiares Activos, Pasivos y otras	81.470	104.790	28,6%
Otros programas y prestaciones (*)	169.276	227.788	34,6%
OTROS GASTOS CORRIENTES	788.013	1.073.908	36,3%
Subsidios económicos	205.567	267.603	30,2%
Salarios	313.578	422.135	34,6%
Transferencias a provincias	56.391	95.219	68,9%
Otros gastos corrientes	212.476	288.953	36,0%
GASTOS DE CAPITAL	164.862	199.618	21,1%
GASTOS PRIMARIOS	2.293.910	3.148.180	37,2%

(*) Progresar, Hacemos Futuro, Incluir Salud, prestaciones INSSJP, otros. (**) FONID, Cajas jubilatorias provinciales, Políticas Alimentarias, otros.

Recursos acumulados a octubre

Ingresos del SPNF

En millones de \$

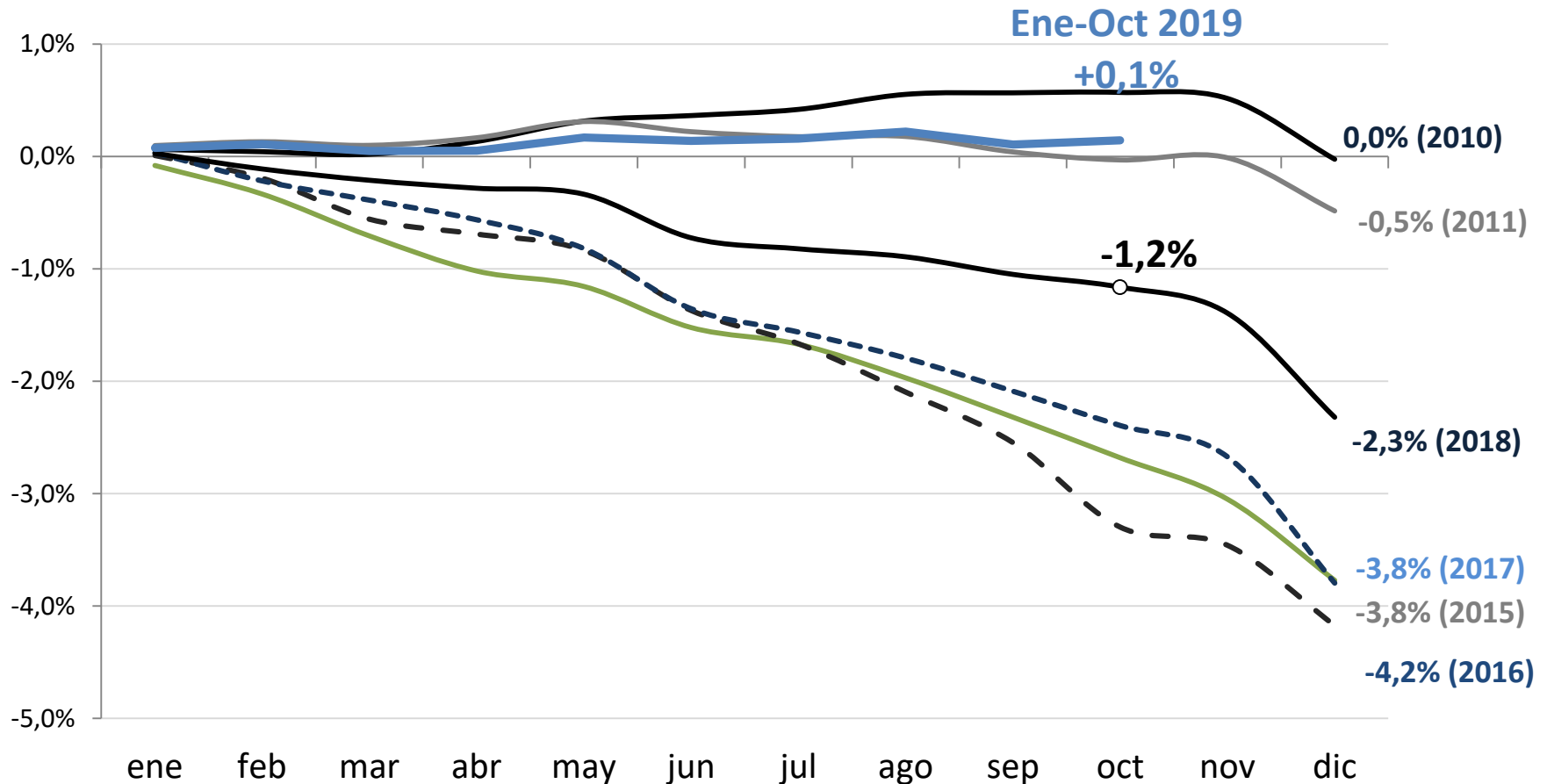
Acumulado	enero-octubre 2018	enero-octubre 2019	Var. %
INGRESOS TOTALES	2.124.010	3.179.598	49,7%
Tributarios	1.894.253	2.752.000	45,3%
IVA neto	409.249	567.136	38,6%
Ganancias	233.527	289.692	24,1%
Contribuciones a la seguridad social	747.397	1.000.181	33,8%
Débitos y créditos	187.185	273.280	46,0%
Derechos de exportación	66.912	275.520	311,8%
Resto tributarios	249.983	346.192	38,5%
Otros Ingresos	229.757	427.598	86,1%

Resultado primario 2019: en línea con los años de equilibrio

SPNF: resultado primario acumulado por mes

en % del PBI

— 2010 — 2015 - - 2016 - - - 2017 — 2018 — 2011 — 2019



Seguimiento Resultado Fiscal

Octubre 2019

15/11/2019



Ministerio de Hacienda
Presidencia de la Nación